

Návod chytré hodinky Madvell Ladyz 2

Obsah návodu:

- 1) Nabíjení a první spuštění hodinek
- 2) Spuštění aplikace a nastavení základních hodnot
- 3) Spárování s Vaším telefonem

UPOZORNĚNÍ: Ačkoliv hodinky mají certifikaci IP68/IP67 a ta tvrdí, že zařízení lze potopit do 1,5m hloubky, tak prosíme, aby jste při manipulaci s hodinkami u vody byly obzvlášť opatrní a **koupání a sprchování s nimi nedoporučujeme**. Hodinky mohou i při koupání a sprchování vydržet celou svou životnost, my ale toto tvrzení negarantujeme. Při vytopení hodinek **nejsme schopni u modelu Madvell Ladyz 2 uznat reklamaci**. Děkujeme za pochopení.

UPOZORNĚNÍ: Bez spárování hodinek s telefonem není možné nastavit češtinu v hodinkách!

[Návod pokračuje na další stránce](#)

1) Nabíjení

DŮLEŽITÁ INFORMACE: Před prvním spuštěním nechte prosím hodinky plně nabít! Poslouží to správné a dobré funkci hodinek!

Pro nabíjení je potřeba zapojit magnetickou nabíječku na plochu tomu určenou (dva měděné spoje). Při přiložení nabíječky k těmto plochám se nabíječka magneticky sama spojí a bude držet. Kabel zapojte do libovolného USB portu počítače a nebo nabíječky USB. Nenechávejte nabíjet po výrazně delší dobu, např. přes noc. Nenechávejte bez dozoru. Po zapojení do USB nabíječky se na displeji náramku zobrazí ikona nabíjení.



Pro zapnutí hodinek podržte kulaté tlačítko na straně hodinek, viz obrázek nad tímto textem. **Návod pokračujte na další stránce!**

Pro správně měření doporučujeme „sloupnout“ ochrannou fólii na druhé straně hodinek viz. Obrázky níže:



„sloupnuto“



Návod pokračuje na další stránce!

2. Spuštění aplikace a nastavení základních hodnot

Stáhněte doporučenou aplikaci z obchodu Google Play, nebo Apple store (**Glory Fit**)

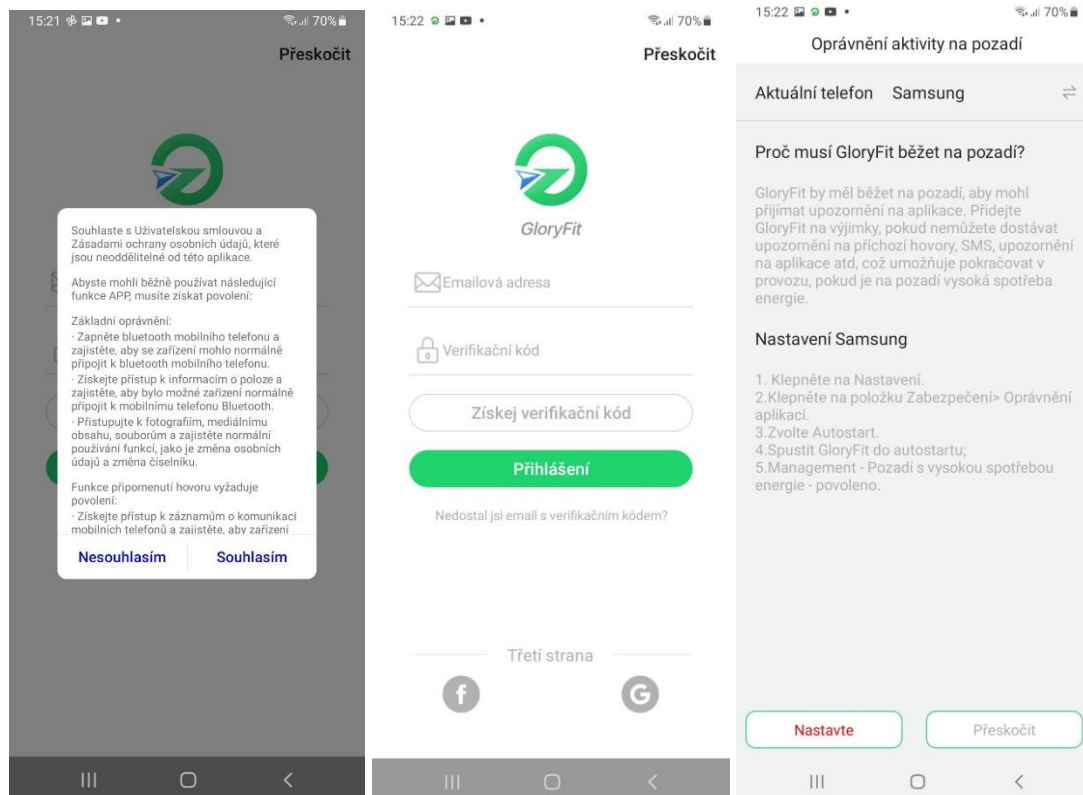


Glory Fit
Smart Wear

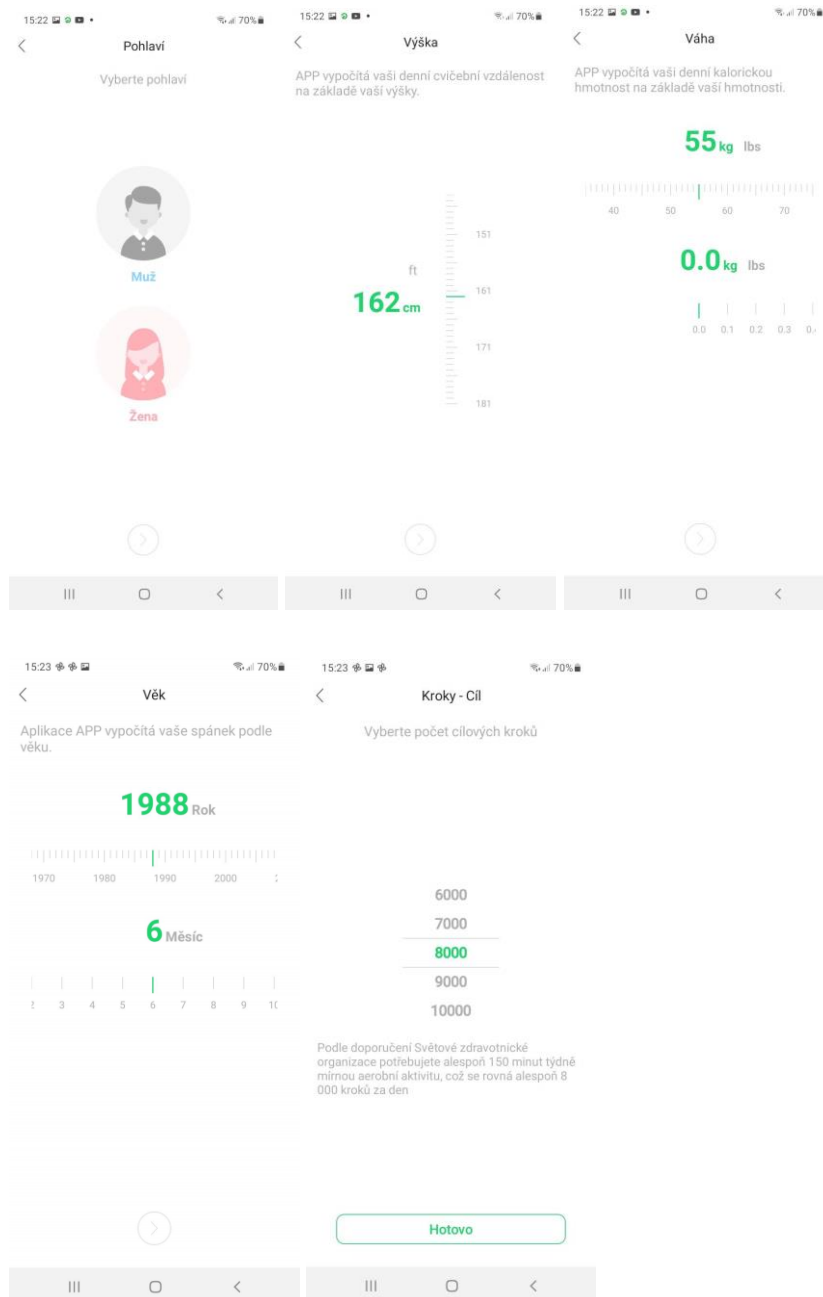
Instalovat

Pokud preferujete spíše video o spárování, máme ho k dispozici https://youtu.be/Og_zm_yD-Dg

Po zapnutí aplikace odsouhlaste podmínky pro užívání. Poté se Vám zobrazí menu pro vybrání možnosti přihlášení. Můžete se standartně přihlásit tím, že zvolíte PŘESKOČIT a aplikace po Vás nebude vyžadovat žádné kontaktní údaje, aplikaci budete využívat anonymně. Případně si vytvořte Váš účet. Účet pro správnou funkci hodinek a aplikace není vyžadován. Můžete si také nastavit, zda-li má aplikace běžet stále na pozadí – popis viz. krok na obrázku.



Pro správně a přesné měření nastavte Vaše výchozí údaje – věk, pohlaví, výška, váha. Na dalším kroku nastavte Váš denní cíl kroků či jiné požadavky.

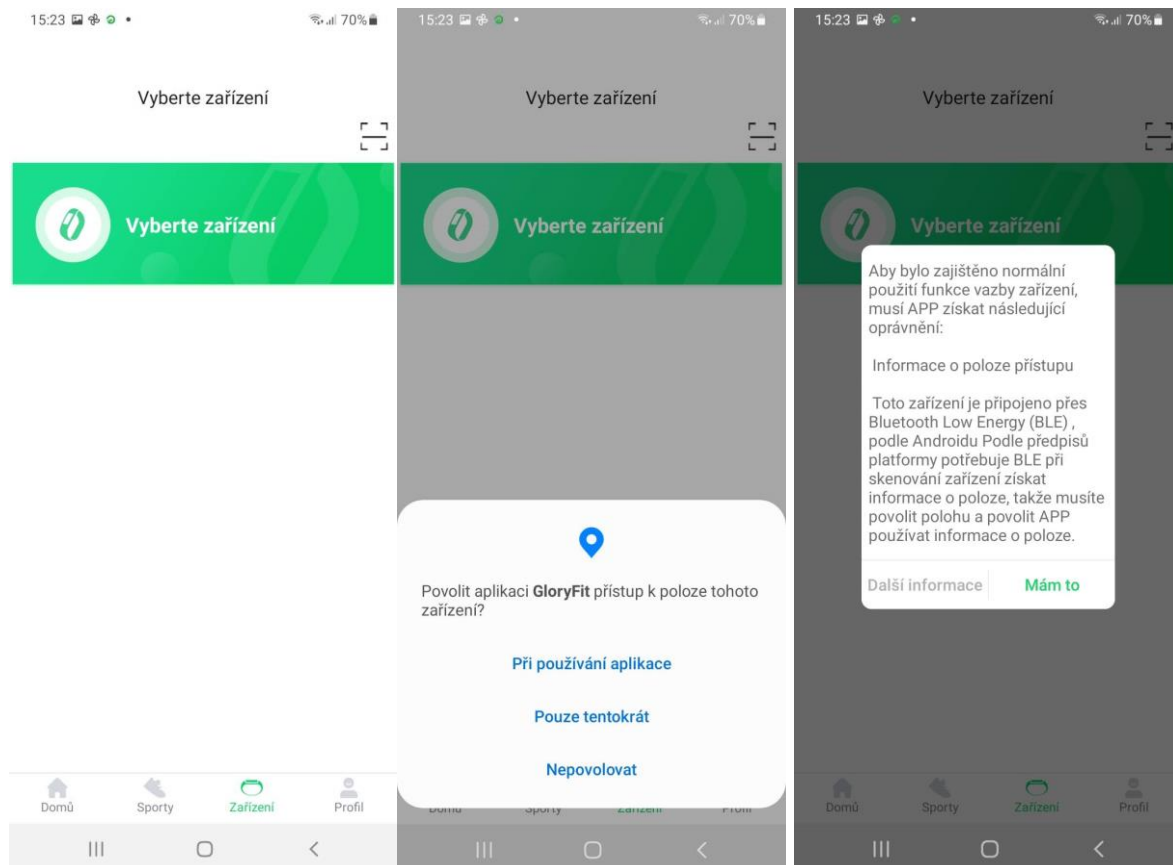


Pokračování na další stránce!

3. Spárování hodinek s Vaším telefonem

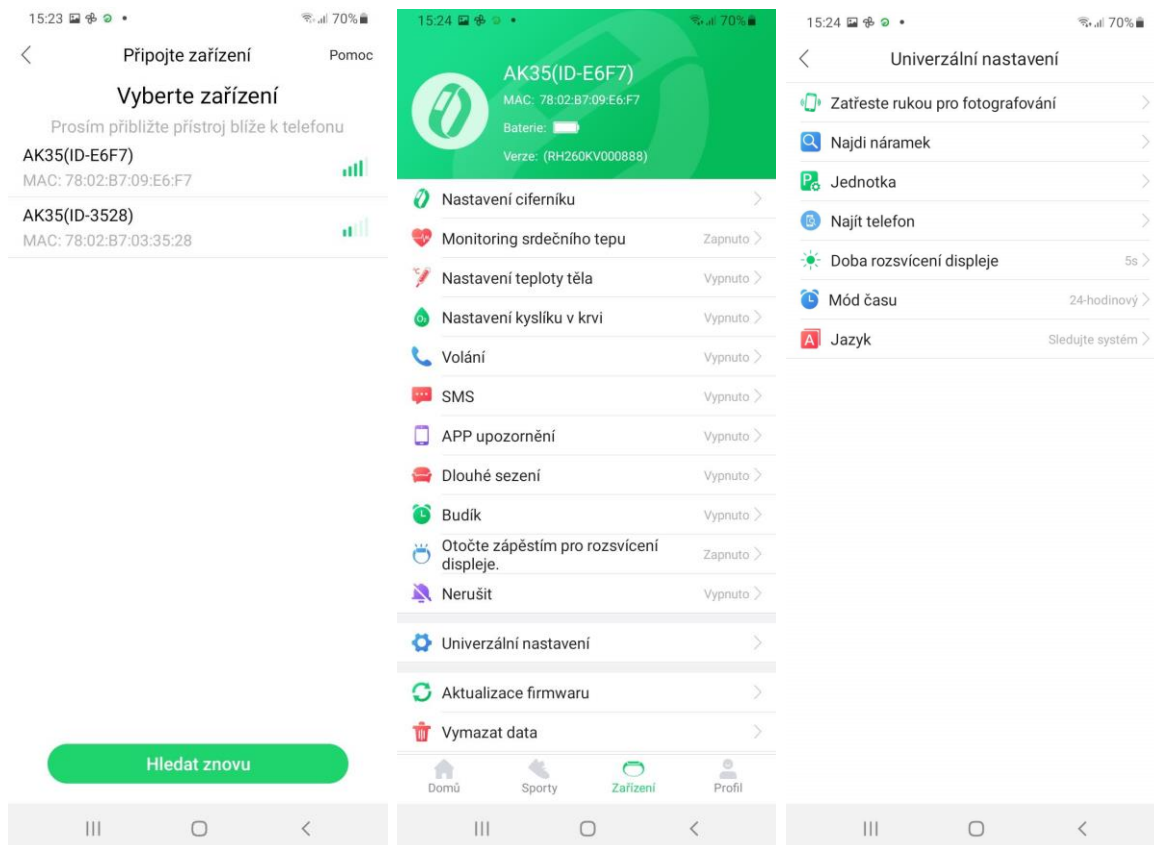
DŮLEŽITÉ: Prosím ověřte, že máte na svém zařízení zapnutý Bluetooth a že hodinky jsou zapnuty!

Po nastavení základních hodnot se aplikace automaticky přepne do módu párování a to obrazovkou níže:



Po zmáčknutí tlačítka Vyberte zařízení se Vás aplikace zeptá na přístup k poloze, vyberte při používání aplikace a potvrďte. Potvrďte také využívání Bluetooth zmáčknutím „Mám to“.

Pokračování na další stránce!



Poté po nalezení hodinek AK35 je vyberte a kliknutím na ně, se hodinky spárují s Vaším telefonem. Zobrazí se „Připojeno“

Nyní se Vám zobrazí menu aplikace a můžete zde nastavovat vše, co je potřeba pro provoz hodinek. Jako první doporučujeme povolit SMS a Volání, aby jste viděli kdo Vám píše či kdo volá. V záložce univerzální nastavení můžete nastavit dobu rozsvícení displeje po otočením zápěstí.

Pokračování na další stránce!



Po správném párování se v aplikaci naše hodinky ukáží jako Připojeno a na hodinkách se zobrazí kolečko s čárkou uvnitř viz obrázek. Kolečko bez čárky či červené kolečko značí nepřipojeno a je potřeba párování provést znovu a lépe!

V případě jakýchkoliv dotazů se na nás neváhejte obrátit.