

Návod chytré hodinky Madvell Divine

Obsah návodu:

- 1) Nabíjení a první spuštění hodinek
- 2) Spuštění aplikace a nastavení základních hodnot
- 3) Spárování s Vaším telefonem a funkce volání
- 4) Zapomenutí/obnova hesla v nastavení hodinek
- 5) Nastavení Bluetooth hovorů a notifikací**
- 6) Zobrazení jména volajícího na displeji**

UPOZORNĚNÍ: Ačkoliv hodinky mají certifikaci IP68 a ta tvrdí, že zařízení lze potopit do 1,5m hloubky, tak prosíme, aby jste při manipulaci s hodinkami u vody byly obzvlášť opatrní a **koupání a sprchování s nimi nedoporučujeme**. Hodinky mohou i při koupání a sprchování vydržet celou svou životnost, my ale toto tvrzení negarantujeme. Při vytopení hodinek **nejsme schopni u modelu Madvell Divine uznat reklamaci**. Pro koupání je nutné, aby zařízení mělo certifikaci alespoň 5ATM a to naše hodinky nemají (tlaková zkouška vody). Děkujeme za pochopení.

[Návod pokračuje na další stránce](#)

1) Nabíjení

DŮLEŽITÁ INFORMACE: Před prvním spuštěním nechte prosím hodinky plně nabít! Poslouží to správné a dobré funkci hodinek! **Nabíjejte výhradně adaptérem s maximálním výstupním (Output) výkonem 5V a 1A. Pokud použijete silnější, může dojít k poškození hodinek či nabíječky. Pokud nemáte k dispozici adaptér 5V a 1A, tak prosím nabíjejte pomocí USB počítače či USB notebooku.**



Při přiložení nabíječky k této ploše se nabíječka magneticky sama spojí a bude držet. Nenechávejte nabíjet po výrazně delší dobu, např. přes noc. Nenechávejte bez dozoru.



Návod pokračuje na další stránce!

2. Spuštění aplikace a nastavení základních hodnot

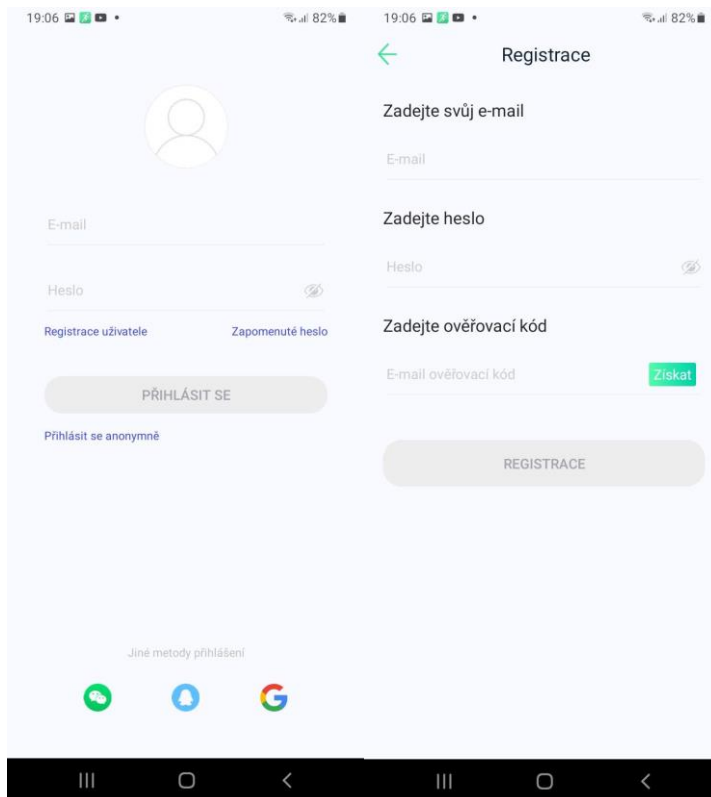
Stáhněte doporučenou aplikaci z obchodu Google Play, nebo Apple store (**WearPro**)

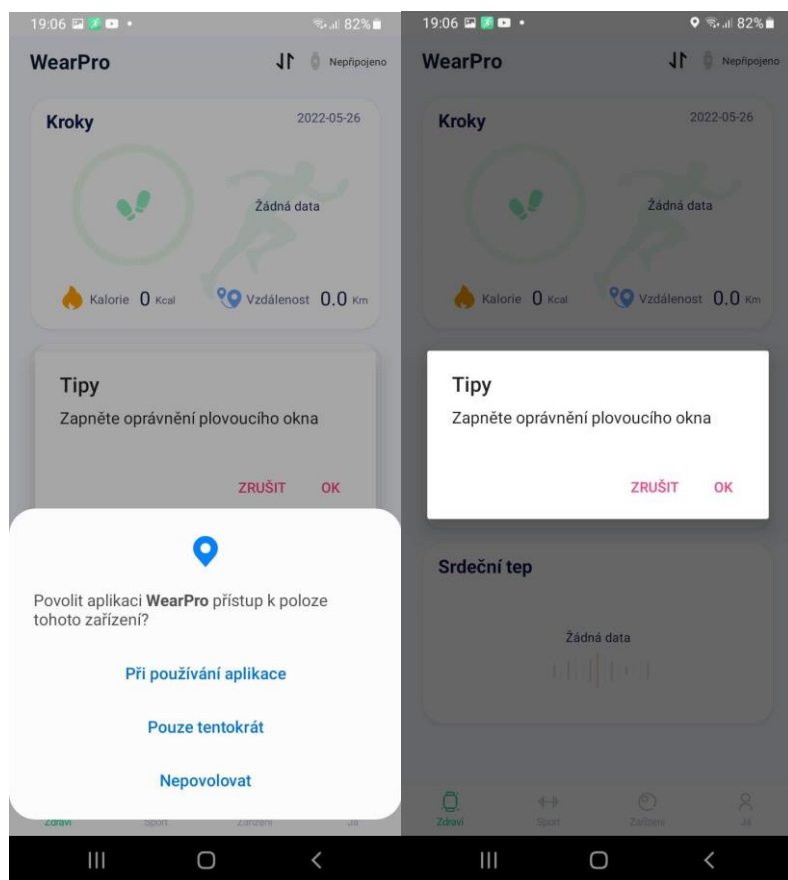


Pokud preferujete spíše video o spárování, máme ho k dispozici

<https://youtu.be/AUJQ8QCac40>

Po zapnutí aplikace odsouhlasíte podmínky pro užívání. Poté se Vám zobrazí menu pro vybrání možnosti přihlášení. Můžete se přihlásit anonymně a data se nebudou ukládat do dlouhodobých grafů a nebo si vytvoříte registraci pro plné využití aplikace (doporučujeme). Vložte Váš email a heslo, potvrďte registraci. V případě, že mezi těmito kroky se Vám zobrazí souhlas s povolením přístupu, prosím povolte jej.



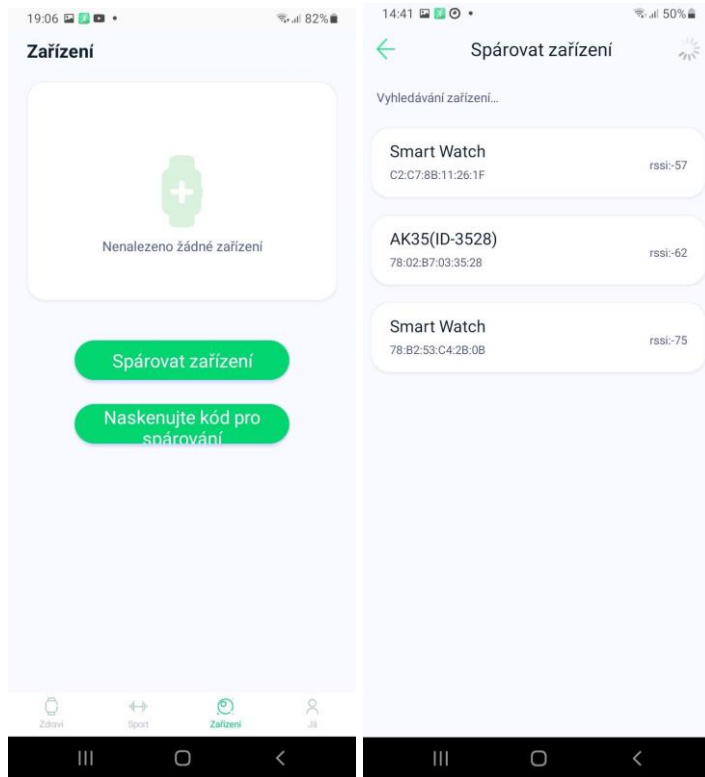


Na dalším kroku povolte veškeré přístupy, aby náramek mohl fungovat plnohodnotně. Plovoucí okno znamená zobrazení zmenšeniny celé aplikace na Vaší hlavní obrazovce. V dalším kroku budete párovat náramek.

DŮLEŽITÉ: Prosím ověřte, že máte na svém zařízení zapnutý Bluetooth a že hodinky jsou zapnuty!

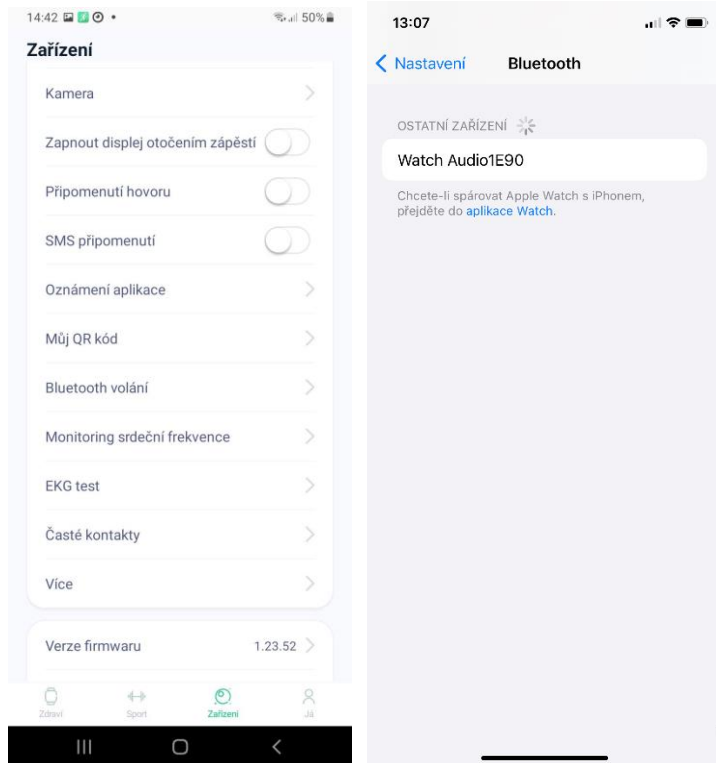
Pokračování na další stránce!

3. Spárování hodinek a připojení funkce volání



Nyní klikněte dole v menu na Zařízení a poté Spárovat zařízení. Po chvíli uvidíte výsledky vyhledávání a bude tam uvedeno Smart Watch a IMEI daných hodinek. Vyberte prosím SmartWatch a spárujte. Po spárování se zobrazí úspěšná synchronizace a nyní již můžete své hodinky ovládat pomocí aplikace.

Pokračování na další stránce!



Nyní si společně spárujeme hodinky, abychom z nich mohli telefonovat! Po běžném spárování v aplikaci prosíme, aby jste povolili funkci Pripomenutí hovoru a SMS připomenutí.

Povolte veškeré následující dotazy pro možnosti čtení a zapisování dat do kontaktů!

A sjedzte níže v menu aplikace a klikněte na Bluetooth volání. V seznamu zařízení vyberte zařízení, které Vám ukazují Vaše hodinky po njetí na funkci Volání viz. Obrázek. Nyní je to WatchAudio1E90





Po správném spárování se na hodinkách ve funkci Volání objeví číselník a bude možné vytáčet a volat.

4. Zapomenutí/obnova hesla v nastavení hodinek

V případě, že v záložce Nastavení -> Heslo vložíte heslo a poté ho zapomenete nebo ztratíte, tak pro odemčení hodinek slouží tzv. záchranné heslo a to je 8762. Tím se vždy hodinky odemknou a nyní si můžete své heslo změnit, či úplně vypnout.

5. Nastavení Bluetooth hovorů a notifikací

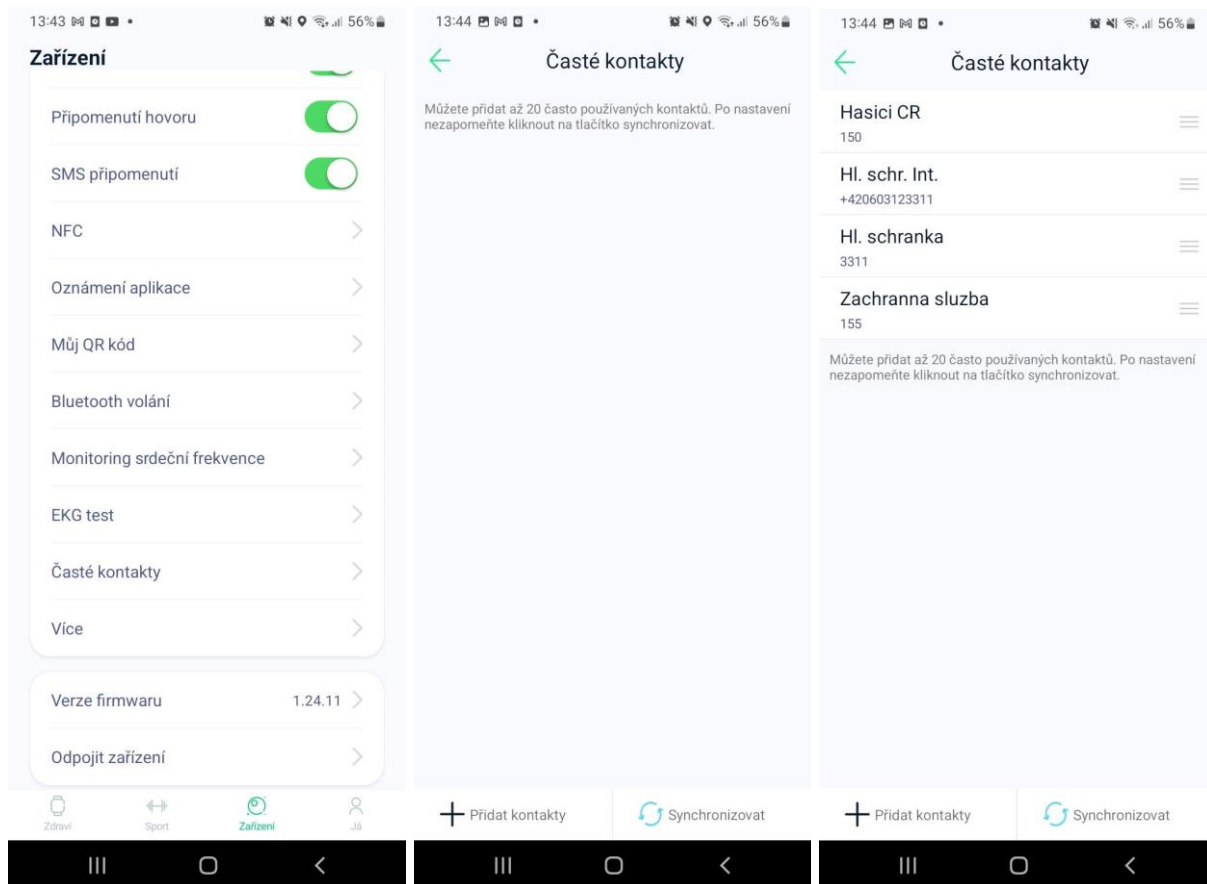
Vytvořili jsme pro Vás speciální návod pro veškeré dotazy a nastavení týkající se nastavení Bluetooth hovorů a případných obtíží s odpojováním hodinek od Bluetooth apod.

[Odkaz je zde](#)

Návod pokračuje na další stránce

6. Zobrazení jména volajícího na displeji hodinek

Pro zobrazení jména volajícího na displeji hodinek, je nutné aby se do hodinek nainportovaly kontakty, pro které tuto funkci chcete mít aktivovanou. Do hodinek lze nahrát maximálně **20 čísel**. Pro ostatní kontakty v telefonu se zobrazovat jména nebudou. Zobrazovat se budou pouze pro těchto 20 uložených telefonních čísel přímo v hodinkách.



Otevřete aplikaci WearPro a klikněte na Zařízení -> Časté kontakty. Přidejte prosím záložkou „Přidat kontakty“ svých 20 oblíbených kontaktů a po přidání klikněte na synchronizovat. Po synchronizaci se čísla objeví přímo v hodinkách v záložce Kontakty a také, pokud Vám bude některý z těchto kontaktů volat, tak se jeho jméno zobrazí na displeji hodinek.